



Федеральная налоговая служба

СВИДЕТЕЛЬСТВО

О ПОСТАНОВКЕ НА УЧЕТ РОССИЙСКОЙ ОРГАНИЗАЦИИ В НАЛОГОВОМ ОРГАНЕ ПО МЕСТУ ЕЕ НАХОЖДЕНИЯ

Настоящее свидетельство подтверждает, что российская организация
**МУНИЦИПАЛЬНОЕ БЮДЖЕТНОЕ ДОШКОЛЬНОЕ ОБРАЗОВАТЕЛЬНОЕ
УЧРЕЖДЕНИЕ ГОРОДА РОСТОВА-НА-ДОНУ <<ДЕТСКИЙ САД № 132>>**

(полное наименование российской организации в соответствии с учредительными документами)

ОГРН

1	0	2	6	1	0	3	7	1	6	3	0	8
---	---	---	---	---	---	---	---	---	---	---	---	---

поставлена на учет в соответствии с
Налоговым кодексом Российской Федерации

19.12.2000
(число, месяц, год)

в налоговом органе по месту нахождения **Инспекция Федеральной налоговой
службы по Октябрьскому району г.Ростова-на-Дону**

6	1	6	5
---	---	---	---

(наименование налогового органа и его код)

и ей присвоен

ИНН/КПП

6	1	6	5	0	9	0	1	4	1
---	---	---	---	---	---	---	---	---	---

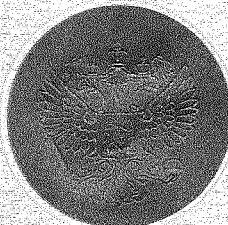
 /

6	1	6	5	0	1	0	0	1
---	---	---	---	---	---	---	---	---

Начальник инспекции Межрайонной инспекции
Федеральной налоговой службы № 26 по
Ростовской области



Цой Т. Р.



серия 61 №007794801